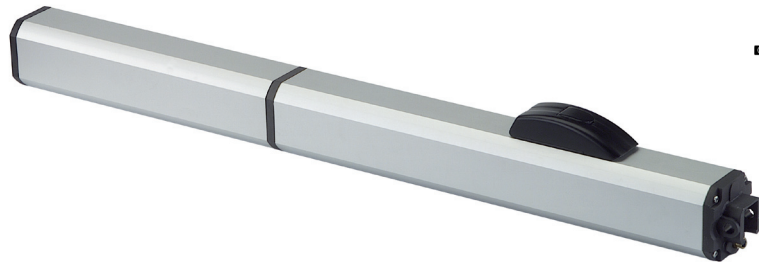


## Elektrohydraulischer Drehtor-Antrieb für ein- und zweiflügelige Drehflügeltore im gewerblichen Bereich mit einer Flügelbreite bis 2x7 m.

- Extrem geräuscharmer Betrieb.
- Hochwertige, verschleißfeste Hydraulik.
- Sehr große Flügel automatisierbar.
- Hinderniserkennung über Gatecoder.

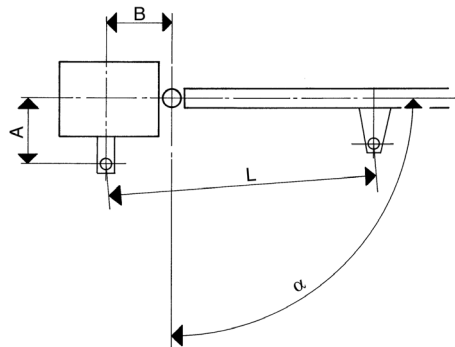


### TECHNISCHE DATEN 400:

Antrieb	400 CBC	400 SB	400 SBS	400 CBAC	400 CBACR	400 CBAC lang	400 SB lang
Flügelbreite	2,20 m	4,0 m	7,0 m	2,20 m	2,20 m	2,20 m	2,50 m
Blockierung	Geschl.	OHNE		in Offen- und Geschlossenstellung			OHNE
Antriebssteuerung	452MPS, 455D, 462DF						
Anschlusswert	Spannung 230 V/50 Hz, Leistung 220 W						
Kraftübertragung	Elektrohydraulischer Antrieb mit Elektromotor 1400 Upm, Hydraulikeinheit, Krafteinstellventile, By-Pass Notentriegelung, Zylinder und Kolbenstange. Notentriegelung über versperrbares Entriegelungsschloss.						
Schubkraft einstellbar	max. 620 kg		max. 775 kg	max. 620 kg		max. 465 kg	
Öffnungszeit 90°	ca. 27 s		ca. 36 s	ca. 27 s		ca. 18 s	ca. 26 s
Endlagen	Anschläge in den Torendlagen erforderlich.						

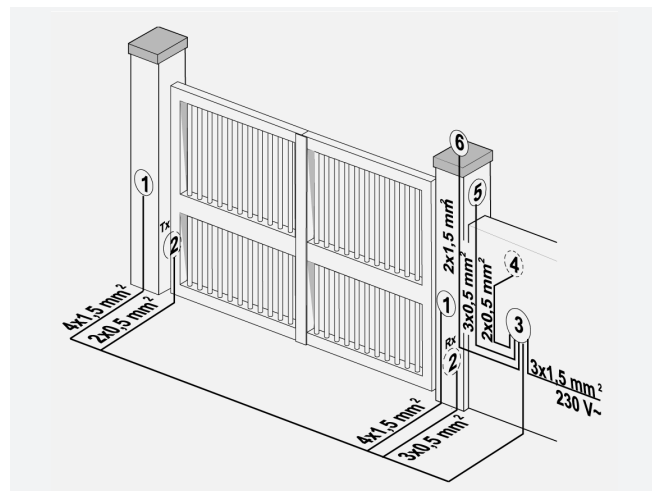
Drehflügeltor-Antriebe

### EINBAUMASSE (MM):



Type	Winkel	A	B	HUB	L
400 Standard	90°	130	130	260	960
	115°	100	120		
	125°	90	120		
400 lang	90°	200	160	380	1200
	115°	170	160		
	125°	130	170		

### ELEKTRISCHER ANSCHLUSS:



1 Antriebe 400 (2 Abzweigdosen vorrüsten), 2 Lichtschranken, 3 Antriebssteuerung, 4 Impulsgeber, 5 Funkempfänger, 6 Blinklampe

### ZUBEHÖR (AUSWAHL):

