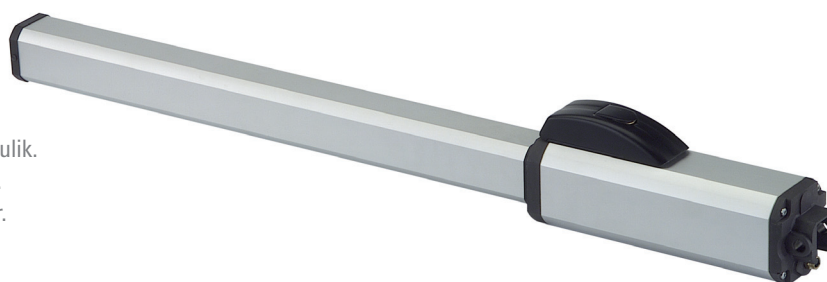


Elektrohydraulischer Drehflügel-Atrieb

für ein- und zweiflügelige Drehflügel Tore im privat- und kleingewerblichen Bereich für Ein- und Mehrfamilienhäuser mit einer Flügelbreite bis 2x1,8 m (422 CBCS-CBACS) und 2x3 m (422 SBS) sowie mit einer Breite eines Fußgängerflügels von 0,8 m bis 1,2 m (422 PED CBC-SB)

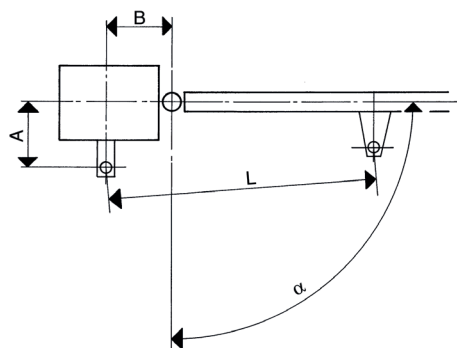


- Extrem geräuscharmer Betrieb
- Hochwertige, verschleißfeste Hydraulik.
- Umfangreiche Einsatzmöglichkeiten.
- Hinderniserkennung über Gatecoder.
- Versperrbare Notentriegelung.

ABMESSUNGEN UND TECHNISCHE DATEN 422 - 422 PED.:

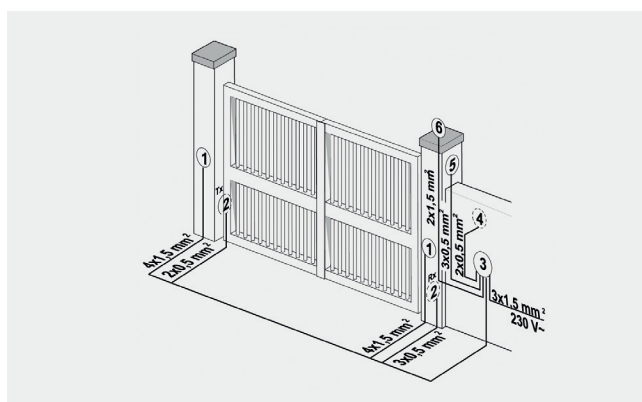
Antrieb	422 CBACS	422 CBCS	422 SBS	422 PED. CBC	422 PED. SB
Flügelbreite	1,80 m	1,80 m	3,0 m	1,20 m	1,20 m
Antriebssteuerung	452MPS, 455D, 462DF				
Blockierung	mit Blockierung	nur in Geschlossenstellung	ohne Blockierung	in Geschlossenstellung	ohne Blockierung
Anschlusswert	Spannung 230 V/50 Hz, Leistung 220 W				
Kraftübertragung	Elektrohydraulischer Antrieb mit E-Motor 1400 U/min, Hydraulikeinheit, Krafteinstellventile, By-Pass Notentriegelung, Zylinder und Kolbenstange. Notentriegelung über versperrbares Entriegelungsschloss.				
Schubkraft	max. 690 kg			max. 380 kg	
Öffnungszeit für 90°	ca. 24 s			ca. 10 s	
Endlagen	Anschläge in den Torendlagen erforderlich.				

Einbaumaße (mm):



Type	Winkel	A	B	HUB	L
422	90°	120	120	240	930
	110°	100	100		
422 PED.	90°	80	80	160	755

Elektrischer Anschluss:



1 Antriebe 422 (2 Abzweigdosen vorrüsten), 2 Lichtschranken, 3 Antriebssteuerung, 4 Impulsgeber, 5 Funkempfänger, 6 Blinklampe

ZUBEHÖR (AUSWAHL):



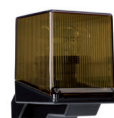
Schlüsseltaster



Lichtschranken und Alu-Säulen



Sicherheitselemente



Blinklampen



Funk und Handsender



Sonstiges Zubehör